

Então, o que é 'normal' ?

Elaboração de uma política e uma prática na
Educação sobre os temas de orientação
sexual e de identificação com o gênero

Ali Jarvis – Brasília,

12 e 13 de novembro de 2007

Implantação de mudanças

- 1) Apresentação
- 2) Contexto sócio-político
- 3) Estratégias e táticas para implantar mudanças
- 4) Exemplos de boa prática
- 5) Conclusões

As consequências de “errar nestes temas” na educação

- Implicar com os alunos e/ ou professores e demais funcionários
- Discriminação trabalhista
- Falhas no desempenho escolar
- Preparo inadequado para o mundo plural
- Falta de apoio/ engajamento dos pais
- Desenvolvimento de estereótipos negativos
- Perpetuar a estigmatização / violência / assédio
- Impactos sobre auto-estima, saúde e bem estar



..... entre outras

Desculpas freqüentes na educação

- “trabalhamos com crianças – são jovens demais para lidar com a orientação sexual e temas de gênero”
- “não tem nenhuma pessoa LGBT (Lésbica, Gay, Bissexual, Transsexual) no nosso colégio”
- “não é do mesmo jeito como a etnicidade, a deficiência, ou o gênero – é uma escolha”
- “Moralmente falando é errado”
- “nosso papel é lidar do mesmo jeito com tudo mundo”
- “não é um problema nosso, saberíamos se fosse”
- “Nosso processo de tomar decisões é baseado completamente em evidências – apresente os dados”
 - » **Um ponto de partida hetero-sexista” ???**

Educação

– parte do problema e da solução

- Colégios têm de ser um *formador* e um *seguidor* de mudanças
- **Política partidária** (nacional, regional e municipal)
 - Confiança nas lideranças, engajamento dos eleitores
- **Normas sociais**
 - Liberalismo x tradicionalismo, papel da religião, da mídia, posturas face às crianças e aos jovens
- **Impactos atravessando as áreas das políticas :**
 - Direito civil : Parcerias, adoção
 - Saúde : Sexual, Mental, HIV
 - Delitos :
 - Emprego e participação na economia
- **Formação e habilidades**
 - Recursos, currículo, abordagem do ensino



**CHEGANDO AO
EQUILÍBRIO**

Os colégios têm espaços para lidar com temas de orientação sexual / gênero em muitos contextos

- Iniciativas para superar implicâncias/ Disciplina
- Políticas para as Oportunidades Iguais
- Práticas trabalhistas
- Conteúdo do Currículo
 - Educação sobre o Sexo e os relacionamentos afetivos
 - Desenvolvimento pessoal e social
 - ‘Cidadania’ / estudos sociais
 - Inclusão nas principais disciplinas
- Atividades e vida cultural
- Interações com os pais
- Iniciativas na Saúde

Mas Há muitos pontos críticos influenciando mudanças na educação

O setor público

O Governo Federal

A Mídia de Massa

Educadores

Adolescentes

A opinião social

Pais

Dentro da comunidade LGBT

Orgs não-governamentais (ONGs)

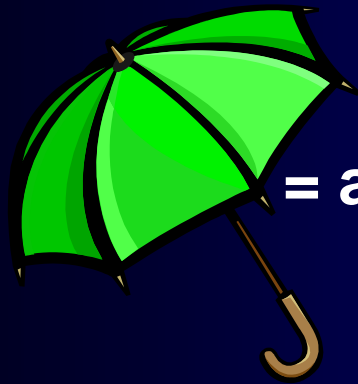
Governo Local / regional

Quatro catalisadores para mudanças na educação

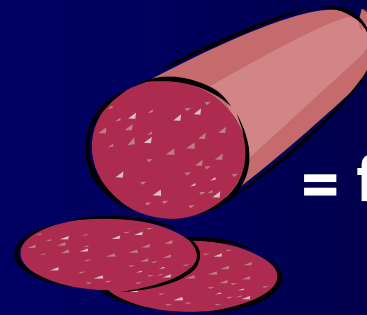


Legislação :

– guarda-chuva ou salame ?



= abrange tudo



= fatia por fatia

- A abordagem apropriada depende ;
 - Do contexto sócio-político
 - Da história legislativa
 - Da natureza da oposição
 - Da posição da opinião majoritária

Qualquer que seja a Estratégia para mudanças legislativas - alguns princípios chaves

- Demonstrar e evidenciar o porque da necessidade de mudar
- Procurar influência inter-partidária
- Articular contatos informais
- Reconhecer a diversidade de temas
 - Etnicidade, gênero, deficiência, LGBT, religião etc
- Construir parcerias criativas
- Manter a visibilidade do tema
- Trabalhar com a 'máquina' e com os de fora dela
- Capacitar treinadores para apresentar a mecânica das mudanças

Legislação é apenas a saída para a igualdade





Legislação

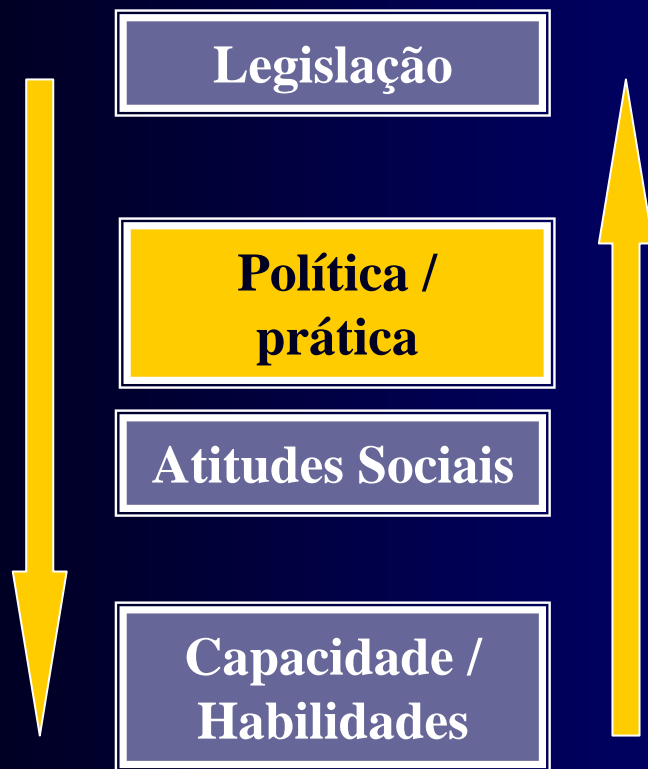
Política /
prática

Atitudes Sociais

Capacidade /
Habilidades

A lei para Igualdade (Orientação Sexual) Regulamentos 2007

- Remove a discriminação no suprimento de bens, facilidades e serviços
- Tem o intuito de assegurar a dignidade, o respeito e a justiça para todos
- Serviços públicos ou privados, pagos ou gratuitos
- Inclui tudo a partir de fazer reserva num hotel a aceitação para fazer uma adoção
- Na educação, alunos ou pais LGBT não podem ser tratados diferentemente referente ao seu acesso a qualquer forma de educação pública ou privada
- www.dwp.gov.uk/aboutus/sexual_orientation.asp

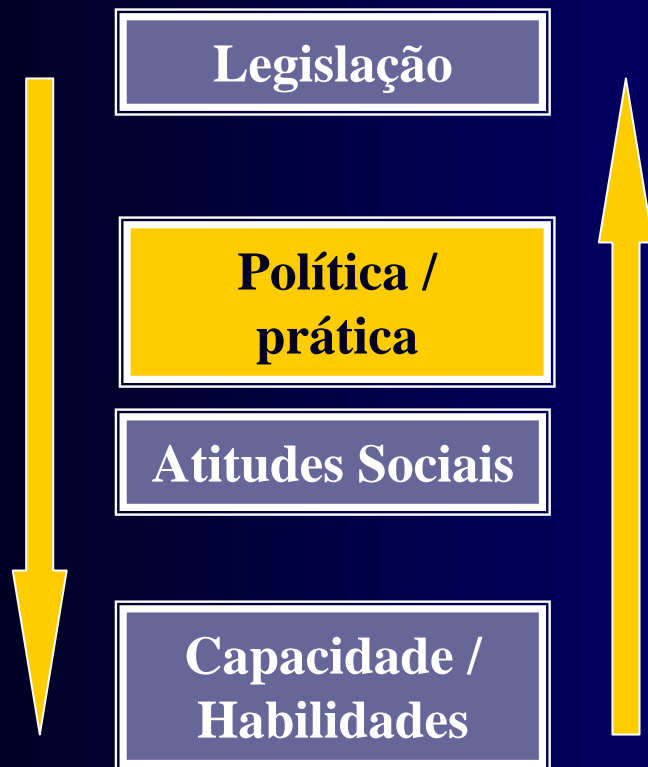


Projeto Anti-bullying

- Um serviço financiado pelo Governo Escocês gerenciado pela Associação Escocesa para a Saúde Mental em parceria com a LGBT Jovens Escócia
- Um dos 7 programas alvo governamentais visando como lidar com desigualdade nos colégios
- Lida diretamente com discriminação homofóbica nos colégios e em outras situações
- Reconhece os custos sociais, econômicas e gastos com a saúde decorrentes da prepotência do outro
- Apoio para profissionais, pais e jovens
- www.respectme.org.uk

**INCLUSÃO**

Trabalhando para a saúde entre Lésbicas, Gays, Bisexuais &
os de Transgênero



Projeto de Saúde

- NHS – Serviço Nacional de Saúde
- **Fase 1 – 2 anos**
 - Pesquisas abrangentes
 - Avaliação da prática atual
 - Estudos pilotos de diferentes abordagens
 - Propostas estratégicas aos Ministros
- **Fase 2 – desdobramento nacional – 2 anos**
 - Capacitação do serviço da saúde
 - Monitoramento e avaliação
 - **Fase 3 – Manter o momento**
 - Mover da ‘eletiva’ para ‘disciplina obrigatória’
- www.lgbthealthscotland.org.uk

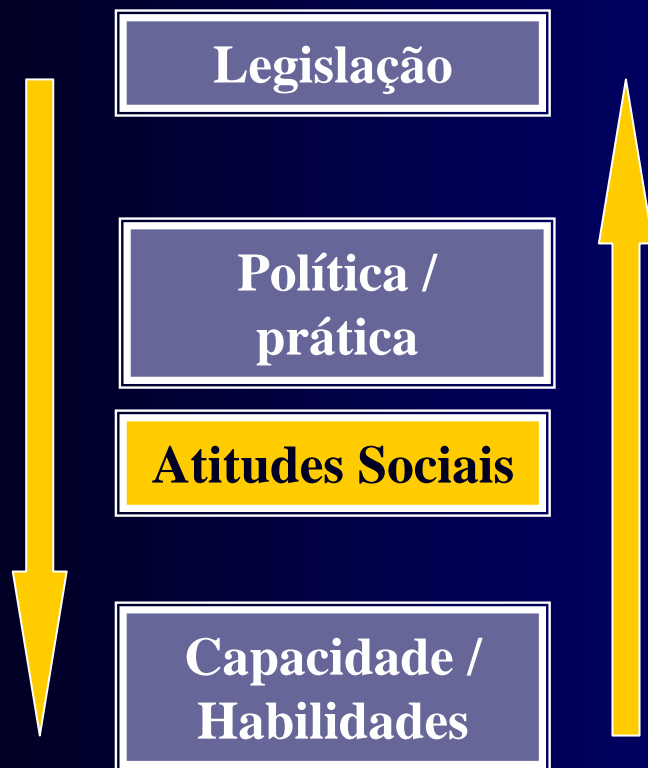


SCOTTISH EXECUTIVE



Atitudes Sociais

- Pesquisa nacional de Atitudes Sociais
- Abrangendo temas de desigualdade (etnicidade, LGBT, Deficiência, idade, etc no mesmo pacote)
- Compreender as raízes da discriminação e como é vivenciada
- Podem ser monitoradas durante um período para medir as mudanças
- Resultados configuram uma base evidenciada e um plano de ações a ser implantado
- www.scotland.gov.uk/library5/society/adis.pdf





Legislação

Política /
prática

Atitudes Sociais

Capacidade /
Habilidades

Elaboração de Capacidade / Habilidades

- Capacitar jovens e seus pais local e nacionalmente
- Configurar parcerias com grupos governamentais e outros grupos contra a discriminação
- Realizar pesquisas e fornecer informações sobre temas LGBT
- Dar apoio aos jovens
- Fornecer recursos de ensino e treinamento aos colégios
- www.lgbtyouth.org.uk

Medir é essencial para:

- Estabelecer um contexto claro e transparente
- Garantir uma base sólida de evidências
- Acompanhar impacto e mudanças ao longo dos anos
- Assegurar que os procedimentos são justos / identificar lacunas

- Elaborar ações positivas dentro da lei

But acompanhar tendências e fazer projeções futuras

- Porém Sensatez real em relação á orientação sexual / identidade com gênero entre os jovens
- *Relevância* é chave ou seja Por que tais ações?
- Cuidados adequados com referência como as informações são usadas e quem pode usá-las

Monitoramento e avaliação do progresso

- As experiências vividas pelos alunos e funcionários
 - Política de Oportunidades Iguais
 - Política sobre Assédio / bullying (prepotência)
 - Monitoramento das reclamações / do processo disciplinatório
 - Entrevistas de saída para verificar as experiências dos alunos / funcionários
- Normas culturais
 - Comunicação abrangente e não-discriminatória
 - Capacitação dos Alunos/ Funcionários sobre a diversidade
 - Pesquisas sobre as Atitudes e experiências dos Alunos/ Funcionários
 - Apoio aos grupos de alunos e funcionários
- Inclusão ativa dos pais e dirigentes escolares
- Assegurar que os serviços e benefícios são não-discriminatórios

Guia prática para os Departamentos de Educação do Governo

- Você tem dados estatísticos sobre os alunos/ funcionários / pais LGBT e suas experiências com o sistema educacional?
 - Por ex. Dados desagregados sobre faltas indevidas, desempenho escolar, ou casos de prepotência homofóbica
- Rotineiramente você avalia novas políticas em termos do impacto de igualdade afim de assegurar que não tem efeito em detrimento de determinados grupos?
- Todos os seus funcionários entendem temas de desigualdade referente à orientação sexual e à identidade de gênero na educação?
- Que postura de 'liderança' você assume ? – dentro do Governo ? – dentro da sociedade civil mais ampla ?

Guia prática para colégios

- Há uma política clara de anti-bullying inclusive de prepotência homofóbica / baseado em gênero para os funcionários e alunos ?
- A Política para as Oportunidades Iguais trata de orientação sexual e identidade com gênero para uso dos funcionários e alunos ?
- Há cursos para capacitar todos os funcionários e alunos no sentido de lhes prover com as habilidades, a confiança e as técnicas necessárias para lidar com os temas de orientação sexual / gênero ?
- Os temas LGBT são incluídos apropriadamente no programa escolar ? – Saúde e educação social ? História, Ciência Política, Educação religiosa ?
- As comunicações incluem ativamente pessoas LGBT ?
- Lida-se com comportamento ofensivo / grafites / abuso verbal etc com rapidez, justiça e sensatez ?

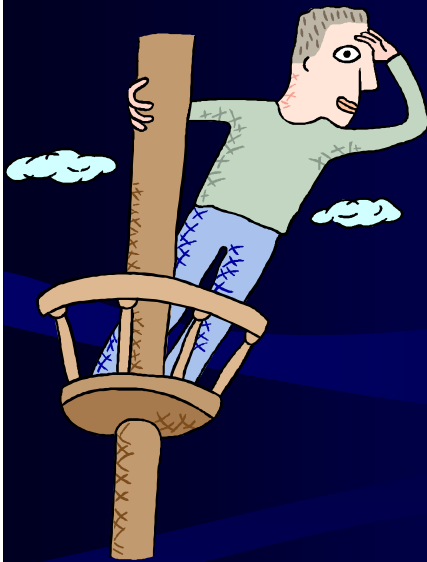
Perguntas que os profissionais educacionais devem se perguntar

- Você acha que este colégio tem funcionários e/ou alunos LGBT?
- Você considera que os funcionários & alunos LGBT se sentem seguros / com apoio neste colégio?
- Você considera que é apropriado para os professores desafiar estereótipos de homofobia / gênero na sala de aula?
- Você considera que você tem a confiança e a capacitação para desafiar estereótipos de homofobia / gênero na sala de aula?
- Até que ponto você acha que tem confiança de dar uma aula que lida diretamente com os temas de sexualidade / gênero?
- Até que ponto você acha que seria fácil para você conversar com um pai que é LGBT ou cujo filho é LGBT?
- Você tem confiança para dar apoio a um(a) aluno/a que está pensando em 'declarar-se LGBT publicamente'?
- Você sabe para onde encaminhar um/a aluno/a que queria um apoio externo?

Princípios de base

- Andar com os outros que seguem um caminho parecido
- Selecionar o seu roteiro cuidadosamente e manter-se pronto para mudá-lo se as circunstâncias alterarem
- Conhecer os seus 'amigos' e seus 'inimigos'
- Acumular reservas para o caminho
- Com cada vez mais gente seguindo o mesmo caminho, o mesmo torna-se mais amplo
- Sejam claros, visíveis e razoáveis em qualquer momento
- Comunicar, comunicar, comunicar

O que já fez a diferença ao se lidar com os temas LGBT na política educacional no Reino Unido?



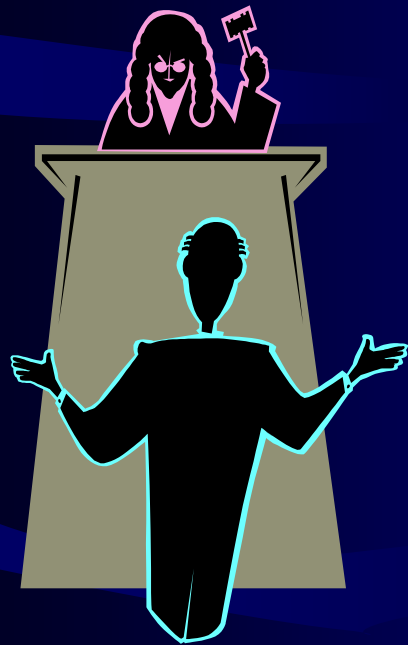
- Visibilidade (dados pessoais e estatísticas)
- Consciência, Confiança & Capacitação de educadores
- Reconhecimento legal de parcerias
- Proteção trabalhista
- Leis sobre a adoção e o estado de ser pai
- Acesso igual a bens e serviços
 - Deveres legais obrigatórios sobre os fornecedores de serviços
- Legislação sobre o 'Crime de Ódio'
- Reconhecimento do impacto de desigualdade na saúde
- Ato de Direitos Humanos
- Mudanças na imagem na mídia e em Atitudes Sociais
- Mudanças no papel de religião

Olhando para o futuro com otimismo

- O público tem maior consciência e compreensão
- Maior visibilidade → vizinhança psicológica
- Em geral a sociedade mais diversa e tolerante
- Mais conhecimentos em cada nível
- Estereótipos sendo desafiados
- Características múltiplas reconhecidas
- Homofobia torna-se menos conveniente
- Diminuição de determinadas influências religiosas



‘NORMAL’ possui conotação menos preconceituosa



**Mudanças não ocorrem
meramente por meio dos
Governos, políticas e leis —**

**Mudanças Duradouras
têm que ocorrer no coração e
na alma de pessoas comuns**



“Boa Viagem e boa sorte”

Ali Jarvis

alijarvis@btinternet.com